

令和2年度 利用者アンケート等からの意見について

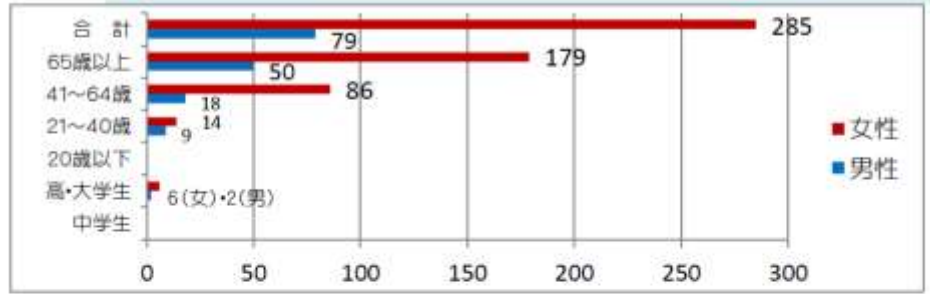
桜道コミュニティハウス

A 利用者アンケート集計結果

実施期間:令和3年2月15日(月)～3月14日(日) 回答者数:364人

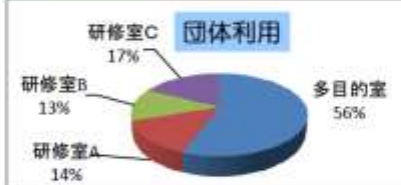
1. 利用年齢層

年齢層	男性	女性	合計
中学生	0	0	0
高・大学生	2	6	8
20歳以下	0	0	0
21～40歳	9	14	23
41～64歳	18	86	104
65歳以上	50	179	229
合計	79	285	364



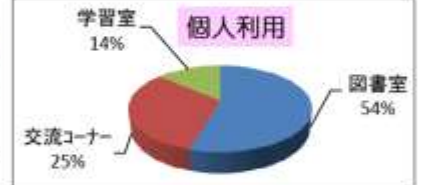
2. 利用方法(団体)

団体利用	人数
多目的室	363
研修室A	202
研修室B	51
研修室C	47
研修室A	63



2. 利用方法(個人)

個人利用	人数
図書室	22
交流コーナー	12
学習室	7
学習室	3



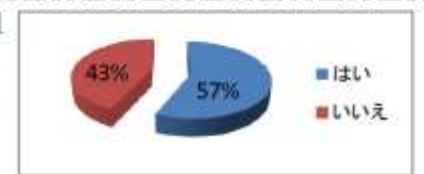
3. 利用頻度(1ヶ月平均)

回数	人数
0～1回	141
2～4回	203
5回以上	12



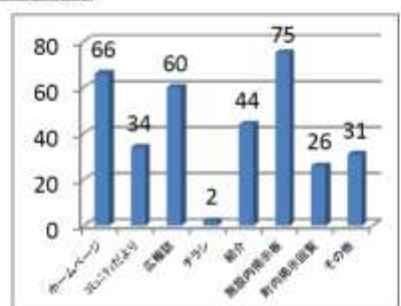
8-①. 自主事業開催認知

認知	人数
はい	94
いいえ	72



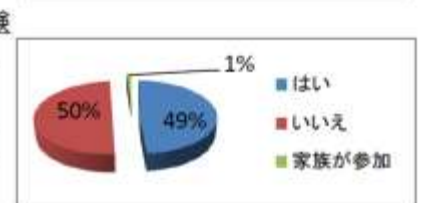
4. 館の利用に関する情報媒体

媒体	件数
ホームページ	66
コミュニティだより	34
広報誌	60
チラシ	2
紹介	44
施設内掲示	75
町内掲示回覧	26
その他	31



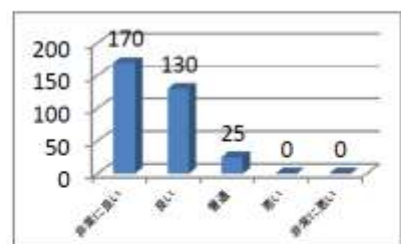
8-②. 自主事業参加経験

参加経験	人数
はい	47
いいえ	48
家族が参加	1



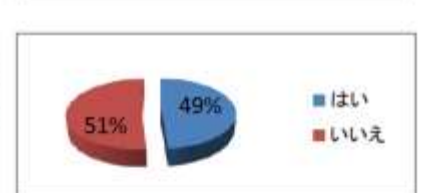
5. 施設内の雰囲気

雰囲気	人数
非常に良い	170
良い	130
普通	25
悪い	0
非常に悪い	0



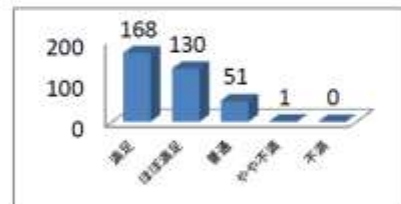
9-①. 利用者会議認知

認知	人数
はい	85
いいえ	90



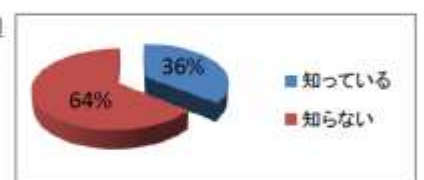
6. 施設内設備や備品

設備	人数
満足	168
ほぼ満足	130
普通	51
やや不満	1
不満	0



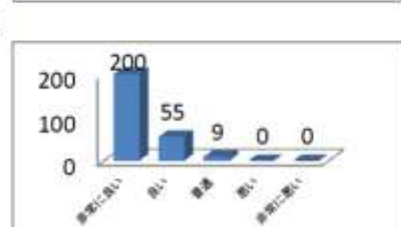
10. コミュニティだより発行認知

認知	人数
知っている	61
知らない	109



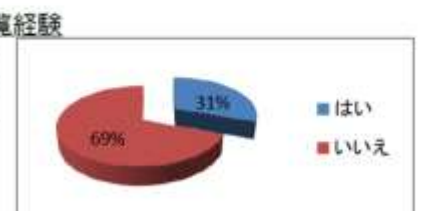
7. 職員・スタッフの対応

対応	人数
非常に良い	200
良い	55
普通	9
悪い	0
非常に悪い	0



11-①. 施設ホームページ閲覧経験

閲覧経験	人数
はい	49
いいえ	111



※ 6.設備・備品等、11-②.ホームページの感想、12.希望講座等、13.ご要望等は、別紙参照

令和2年度 利用者アンケート等からの意見聴取

施設名 桜道コミュニティハウス

B 利用者からの改善・要望の声

No	内容	対応
設備・備品等		
1	ラジカセの音が時々飛ぶ時があります。	ラジカセ等の機材や用具の貸出備品につきましては、皆様が円滑にご利用できるよう貸出前と利用後に点検を徹底しております。不具合がある場合、随時更新させていただいておりますので、スタッフまでお声掛け下さるようお願いいたします。
2	電子レンジが置いてあると助かります。	当館は幼児から高齢者まで多目的に利用していただいています。衛生面、安全面を考慮して設置は難しいのが現状です。
3	健康マージャンができればうれしい。	現状では健康麻雀講座等の開催の予定はございません。なお、利用団体登録時に「麻雀利用同意書」をご提出していただければ多目的室・研修室Cでご利用できますが、麻雀卓等の貸出し物品はございませんのでご持参いただきますようお願いいたします。
4	多目的室の鏡がもう少し大きいといいです	皆様のご要望にお答えして、多目的室に大きな鏡を設置させていただきました。(令和元年5月)多目的室は3面が窓となっていますので構造上これ以上の大きさは困難です。ご理解いただきますようお願いいたします。
5	洋式トイレをプラスしてほしい。	現状では、和式便座を望む利用者もおられます。今後の状況を把握しながら検討していきたいと思っております。
運営・その他		
No	内容	対応
1	研修室Bが交流コーナーと隣り合わせで、うるさい時もあります。	交流コーナーは、予約なしで誰でもご利用いただけるスペースで、懇談・学習・読書・幼児コーナーなど多様な使い方をいただいています。完全な静寂を求めるのは無理な面があることをご理解いただきたいと思います。また、学生については、公共施設でのマナー等について随時注意してまいります。ご利用の際にお気づきの点がありましたら、スタッフまでお声掛け下さるようお願いいたします。
2	研修室Aは学習室に気遣う必要があり、やや不便に感じます。	学習室へのご配慮ありがとうございます。出入口のパーテーション設置や掲示案内等、双方の部屋の利用者にご理解が得られるよう対応を図ってまいります。ご不便をおかけしますが、事情をご賢察の上、ご理解いただきますようよろしくお願い申し上げます。
3	学習室での電卓、パソコンの利用をなくしていただけると幸いです。 タイピング音で集中できません。	音や声の制限注意喚起を促しています。なお、完全な静寂を求めるのは無理な面があることをご理解いただきたいと思います。ご利用の際にお気づきの点がありましたら、スタッフまでお声掛け下さるようお願いいたします。

令和2年度 利用者アンケート等からの意見聴取

施設名 桜道コミュニティハウス

運営・その他		
No	内容	対応
4	多目的室の使用月2回までとのことですが、理由は何でしょうか？ 地区センターとはちがうのでしょうか？	多目的室は大変利用の多い部屋です。出来るだけ多くの方にご利用いただくため、午前・午後①・午後②については1か月に2回(2枠)までの予約制限を実施しております。予約は月2回までですが、ご利用は空いていれば何回でも利用できます。地区センター等とは申込み方法が異なりますので、ご理解いただきますようお願いいたします。
5	お花の寄せ植え等、よいのですが応募人数をもっと増やして欲しい。	「寄せ植え」の事業は、大変人気があり、毎回抽選になります。部屋の広さや花苗等の材料をテーブルにおけるスペースも限られています。今後、年間に何回か開催できるよう検討してまいります。
6	今秋の作品展が是非開催されるよう祈念しています。	新型コロナウイルス感染拡大防止のため、令和2年度の「文化祭」は中止とさせていただきます。1日も早い収束を願い、皆様の活動の成果をご披露いただける場を提供していきたいと思っております。

C 施設ホームページに対する感想

No	内容
1	内容が易かりやすく、とても良いと思います。
2	どんな自主事業があるか知りたいのでとても良い。
3	予約状況が確認できたりとても見やすいです。
4	興味があり拝読しました。

D サービス全般に対する感想

No	内容
1	コロナ禍の中で施設の方が細かな気遣いで、丁寧に消毒や換気・清掃などして頂き感謝しております。十分な配慮ありがとうございます。
2	職員の方皆様いつも優しく親切に接してくださってありがとうございます。
3	入口の季節の花々と職員の方の笑顔に癒されています。
4	年末の「桜道ブックブック交換」の事業はとてもいいです。
5	館内はとても清潔で、無料で気持ちよく利用できるのは嬉しいです。
6	色々なことを自分達で行うのがすごい。
7	ロックミシンを利用して縫物が良く仕上がります。

令和2年度 利用者アンケート等からの意見聴取

施設名 桜道コミュニティハウス

E 自主事業についての要望

1 趣味の事業	
1	寄せ植え
2	フラワーアレンジメント
3	色エンピツ画
4	俳句
5	習字
6	着物リメイク
7	手芸
8	スマホ講座
9	ハンドメイド

2 健康・体操事業	
1	軽い体操
2	ヨガ

3 その他の事業	
1	子ども向け講座
2	健康に関する講座